

Accesorios Uponor Q&E



Accesorios Uponor Q&E para instalaciones de fontanería, calefacción y climatización.

Los accesorios metálicos Uponor Q&E están diseñados para utilizarse exclusivamente con las tuberías de polietileno reticulado fabricadas por Uponor y en conjunto con los anillos Uponor Q&E Evolution.

Accesorios Uponor Q&E metálicos para tuberías Uponor PEX-a

Material

Accesorios fabricados en latón.

Normativa

El sistema Uponor Quick & Easy, y los accesorios como parte de dicho sistema, cumple con la norma UNE EN ISO 15875 y está certificado por AENOR.

Propiedades generales

Los accesorios Uponor Q&E son aptos para su instalación en conjunto con las tuberías de polietileno reticulado fabricadas por Uponor (Aqua Pipe, Comfort Pipe, Comfort Pipe PLUS, Radi Pipe, Klett Comfort Pipe y Minitec Comfort Pipe) y los anillos Uponor Q&E Evolution en instalaciones de fontanería, calefacción por radiadores y sistemas de climatización radiantes.

Estos accesorios ofrecen hasta un 20% más de caudal que los accesorios de otros sistemas de canalización.

Resistencia a la corrosión

El cobre es un metal relativamente noble, por ello, el cobre y sus aleaciones muestran poca tendencia a reaccionar con el entorno, presentando buena resistencia a la corrosión. Sin embargo, en todos los metales puede darse corrosión en condiciones desfavorables. La corrosión depende tanto del ambiente, como de la composición de la aleación.

La resistencia a la corrosión del latón empleado en los accesorios Uponor Q&E es:

- Satisfactoria frente a la rotura por corrosión bajo fatiga. Este tipo de corrosión sólo tiene lugar cuando se da la presencia simultánea de alta tensión en el material y un medio corrosivo de amoníaco y humedad.

Uponor Hispania, S.A.U.

Oficinas y Plataforma Logística

Pol. Ind Las Monjas
Senda de la Chirivina, s/n
28935 Móstoles
Madrid

T +34 91 685 36 00
T +34 902 100 240
F +34 91 647 32 45
E atencion.cliente@uponor.es

- Mala frente a la descalcificación, corrosión que sólo ocurre con la exposición a agua descalcificada con bajo PH.
- Muy buena frente a la erosión.

Ventajas

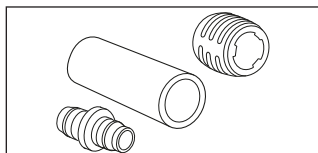
- El sistema no permite mezclar componentes y el sistema de unión depende únicamente de las excepcionales características de los elementos que lo conforman.
- Los accesorios no llevan juntas tóricas.
- La unión con la tubería se realiza en toda la superficie de la tefina.
- Hasta un 20% más de caudal.
- Se reducen los tiempo de instalación.

Prueba de estanqueidad

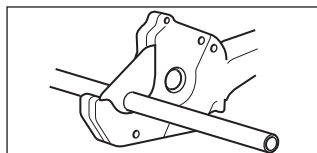
Deberá realizarse antes de que el sistema se ponga en funcionamiento. Procedimiento (UNE 12108:2002): purgar el aire del sistema y aplicar 1.5 veces la presión de diseño. Mantener durante 30 minutos. Durante este tiempo, realizar una inspección visual de las uniones. A continuación, reducir rápidamente la presión hasta dejar 0.5 veces la presión de diseño. Si la presión se mantiene por encima de 0.5 veces la presión de diseño, el sistema es estanco. Mantener presurizado el sistema durante 90 minutos e inspeccionar la presencia de posibles fugas. En el caso de existir una caída de presión durante estos 90 minutos, es indicativo de una fuga en el sistema.

Instalación

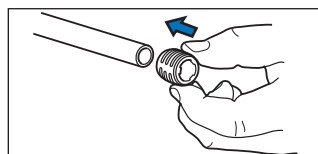
Para que el Sistema Uponor Q&E quede correctamente instalado, se deben seguir las siguientes instrucciones de montaje:



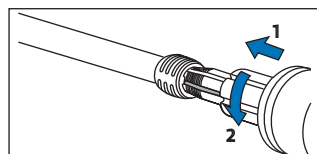
Utilizar elementos originales Uponor: tubería (PEX-a), anillos Q&E Evolution y accesorios Uponor Q&E.



Cortar el tubo en ángulo recto con una tijera cortatubos para tuberías plásticas. El extremo del tubo debe estar limpio y libre de partículas de grasa.

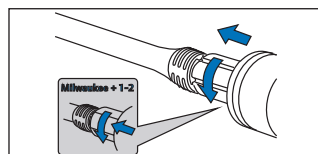


Colocar el anillo Uponor Q&E Evolution sobre la tubería hasta que el extremo de la misma llegue a hacer tope con el anillo.

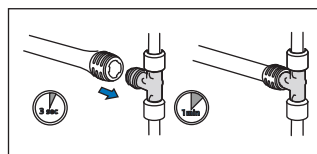


Introducir la herramienta expandidora y realizar tantas expansiones como se indica en la tabla 1.

En el caso de utilizar una herramienta sin cabezal autogiratorio, se deberá girar para no marcar la tubería.



Cuando el anillo hace tope contra el cabezal de la herramienta, realizar 1 ó 2 expansiones según la necesidad.



Introducir el accesorio en la tubería hasta los toques y mantener durante 3 segundos.

Tras 1 minuto, la unión está realizada.

Ø tubería (mm)	Hta. manual	Hta. M12	Hta. M18 (cabezal sin/con H)	Hta. M18 VLD
Número de expansiones recomendadas según la herramienta utilizada				
16	4	4	4	
20	5	7	6/4	
25	7	10	9/5	
32	13	15	14/5	
40			-/8	3+1
50				3
63				4
75				7+1

Tabla 1

Uponor Hispania, S.A.U.
Oficinas y Plataforma Logística

Pol. Ind Las Monjas
Senda de la Chirivina, s/n
28935 Móstoles
Madrid

T +34 91 685 36 00
T +34 902 100 240
F +34 91 647 32 45
E atencion.cliente@uponor.es

Dimensiones y presentación

Descripción	Código	Dimensión	uds/ caja	Material
Uponor Q&E colector macho/hembra	1023027	16x2 salidas G3/4"	1	Latón
	1023028	16x3 salidas G3/4"	1	Latón
	1023029	16x4 salidas G3/4"	1	Latón
	1047924	20x2 salidas G3/4"	1	Latón
	1047925	20x3 salidas G3/4"	1	Latón
	1047926	20x4 salidas G3/4"	1	Latón
Uponor Q&E colector macho/tuerca móvil	1047218	16x2 salidas G3/4"	1	Latón
	1047219	16x3 salidas G3/4"	1	Latón
	1047220	16x4 salidas G3/4"	1	Latón
	1033435	16x1/2"	100	Latón
Uponor Q&E racor macho	1033436	16x3/4"	80	Latón
	1033437	20x1/2"	90	Latón
	1033438	20x3/4"	70	Latón
	1047862	25x3/4"	40	Latón
	1047863	25x1"	40	Latón
	1008730	32x1"	20	Latón
	1022290	40x1"	2	Latón
	1008732	40x1 1/4"	2	Latón
	1047864	50x1 1/2"	2	Latón
	1008867	63x2"	2	Latón
	1085074	75x2 1/2"	1	Latón
	Uponor Q&E racor hembra	1023009	16x1/2"	60
1023010		20x1/2"	60	Latón
1023011		20x3/4"	40	Latón
1023012		25x3/4"	40	Latón
1023013		25x1"	35	Latón
1047866		32x1"	20	Latón
1047867		40x1 1/4"	1	Latón
Uponor Q&E codo	1047197	16	80	Latón
	1047198	20	40	Latón
	1047199	25	25	Latón
Uponor Q&E codo macho	1023019	16x1/2"	80	Latón
	1023020	20x1/2"	50	Latón
	1023021	20x3/4"	40	Latón
	1023022	25x3/4"	40	Latón
	1047877	32x1"	20	Latón
	1047878	40x1 1/4"	1	Latón
Uponor Q&E codo hembra	1023023	16x1/2"	70	Latón
	1023024	20x1/2"	50	Latón
	1023025	20x3/4"	30	Latón
	1023026	25x3/4"	35	Latón
Uponor Q&E manguito	1047193	16	100	Latón
	1047194	20	80	Latón
Uponor Q&E te	1047212	16	70	Latón
	1047213	20	35	Latón
Uponor Q&E te reducida	1047215	20x16x20	40	Latón
	1047216	25x16x25	25	Latón
	1047917	25x20x20	25	Latón
	1047217	25x20x25	25	Latón
Uponor Q&E te hembra	1047885	16x1/2"x16	50	Latón
	1047886	20x1/2"x20	30	Latón
	1047887	25x1/2"x25	25	Latón
	1047888	25x3/4"x25	20	Latón
	1047201	32x1"x32	10	Latón
Uponor Q&E racor tuerca móvil	1023014	16x1/2"	100	Latón
	1023015	20x1/2"	60	Latón
	1023016	20x3/4"	50	Latón
	1023017	25x3/4"	45	Latón
	1023018	25x1"	40	Latón
	1047879	16x1/2"	70	Latón
Uponor Q&E codo tuerca móvil	1047880	20x1/2"	50	Latón
	1047881	20x3/4"	35	Latón
	1047882	25x3/4"	35	Latón
Uponor Q&E unión cobre	1047938	16x12 Cu	100	Latón
	1023040	16x15 Cu	100	Latón
	1047940	20x18 Cu	80	Latón
	1047941	20x22 Cu	80	Latón
	1023042	25x22 Cu	40	Latón
	1047942	25x28 Cu	60	Latón
	1047943	32x28 Cu	20	Latón
Uponor Smart Aqua codo en "U" Q&E	1059820	16x1/2"	5	Latón
	1059821	20x1/2"	5	Latón
Uponor Smart Aqua codo fijación Q&E	1023034	16x1/2"	40	Latón
	1023035	20x1/2"	40	Latón
Uponor Smart Aqua codo fijación largo Q&E	1047936	16x1/2"	40	Latón
	1047937	20x1/2"	30	Latón
Uponor Smart Aqua codo encastrar Q&E	1047935	16x1/2"	40	Latón
	1047932	20x1/2"	25	Latón
	1047933	25x3/4"	20	Latón

Uponor Hispania, S.A.U.
Oficinas y Plataforma Logística

Pol. Ind Las Monjas
Senda de la Chirivina, s/n
28935 Móstoles
Madrid

T +34 91 685 36 00
T +34 902 100 240
F +34 91 647 32 45
E atencion.cliente@uponor.es